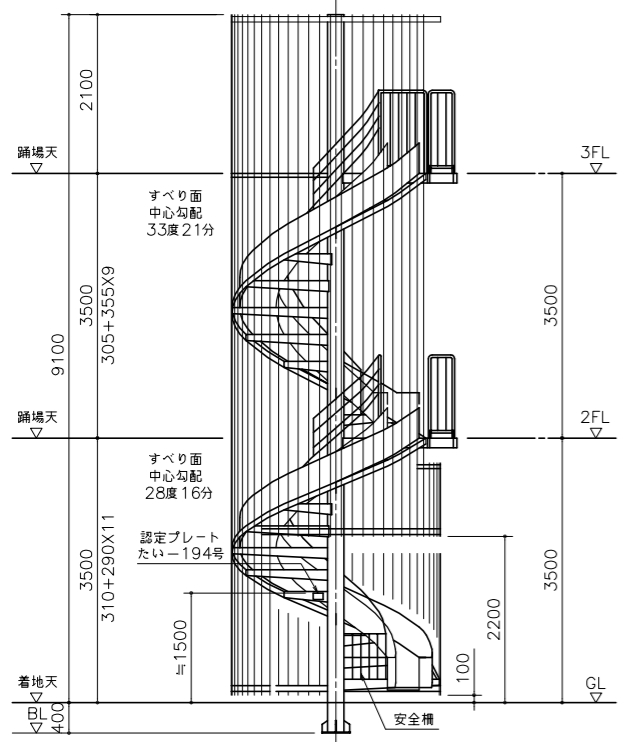
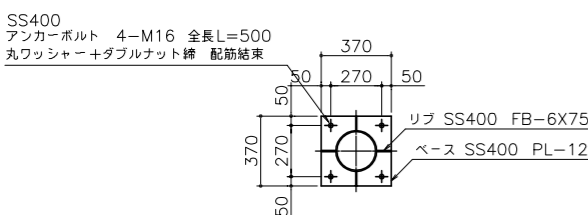


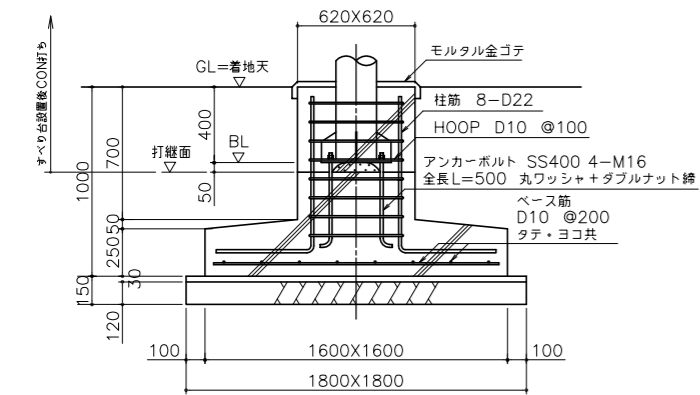
天ルーバーリング平面図 1/50



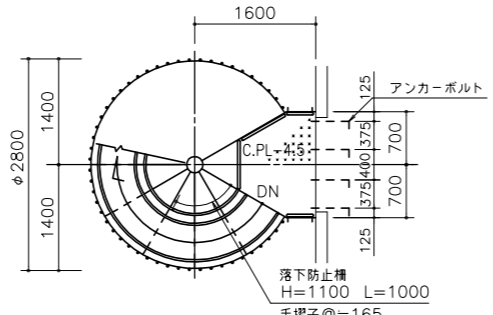
立面図 1/50



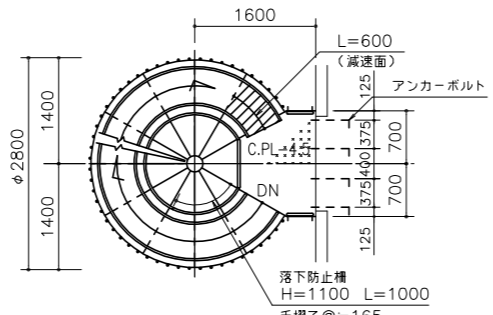
ベースプレート詳細図 1/20



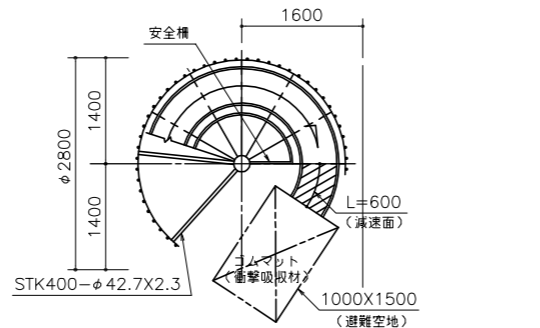
基礎図 1/20



3階平面図 1/50

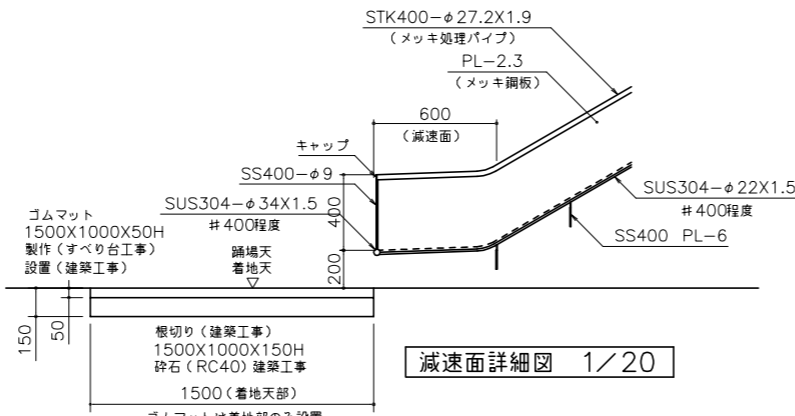


2階平面図 1/50

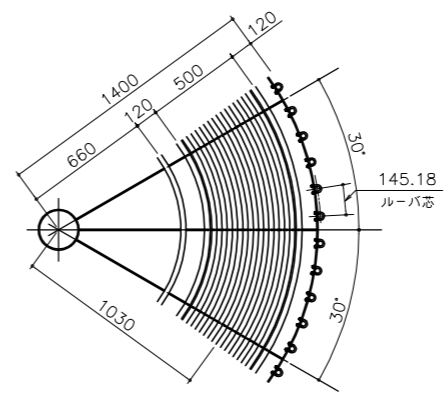


1階平面図 1/50

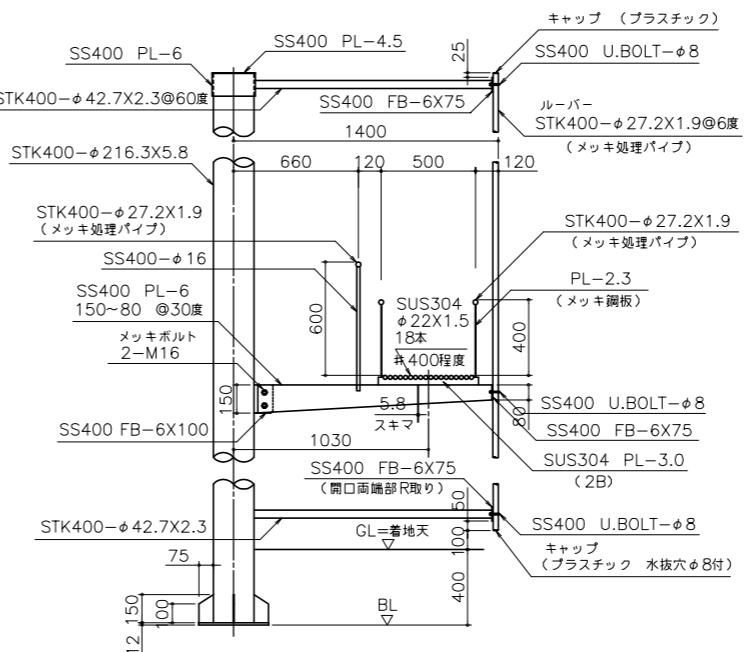
・ゴムマット・製作 (すべり台工事), 設置 (建築工事)
根切り (建築工事)
1500X1000X150H
砕石 (RC40) 建築工事 } すべり台設置後工事



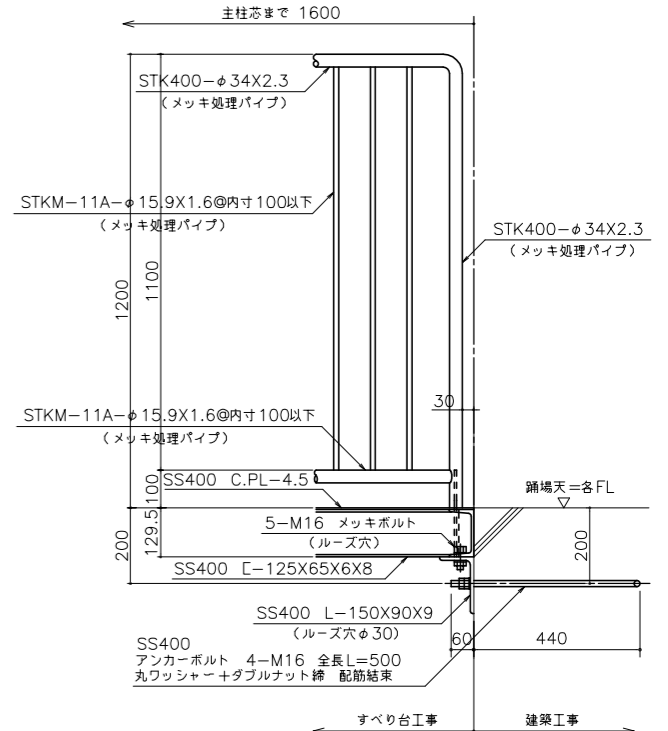
減速面詳細図 1/20



平面詳細図 1/20



断面詳細図 1/20



踊場壁面取合図 1/10

注意
*標準図面については現時点での標準のものとし、予告なしに変更があるものとします。ご了承くださいませ。

避難用すべり台スカイフロウ お問い合わせ (株) 豊国富士産業 TEL 082 (251) 9173 FAX 082 (255) 5757	
(財) 日本消防設備安全センター認定品 スカイフロウGL-A1W型 たい-194号	
使用材料	ステンレス材 SUS304 磨き以外は磨き (#400程度) とする。 一般鋼材 SS400, STK400
塗装仕様-鉄部	防錆 溶融面とメッキ (メッキ鋼板, メッキ処理パイプ, ステンレス材は除く) メッキ処理後, 溶接部分はローバル補修とする。 下地処理塗装 焼付型防錆プライマー (メッキ処理パイプ, ステンレス材は除く) 仕上塗装 粉体焼付塗装 (ポリエステル樹脂粉体塗料) (ステンレス材は除く) 一色塗り (豊国富士産業指定色) 大型焼付炉内温度 180度 20 min
地耐力	地耐力は50kN/m ² 以上, コンクリート強度FC-1.8kN/cm ² 以上とする。
注記	基礎工事, アンカーボルト埋設工事 ガセットプレート (材料・製作・取付) はすべり台工事に含まないこととする。

避難空地 (1000X1500) ⇒避難空地内には段差・障害物があってはいけません。
ゴムマット (衝撃吸収材) 用基礎及び設置工事はすべり台工事に含まないこととする。

GL-A1W型 底SUS (3階用) 標準図

株式会社 豊国富士産業

工事名称	縮尺	校閲	担当	設計	図面番号
図面名称 避難用すべり台 スカイフロウ GL-A1W型 たい-194号	図記 作成日				1/1